

SUIVI DE L’AFFILIATION / DE L’ADHÉSION DE VOS AGENTS AU CONTRAT SANTÉ COLLECTIF / AU CONTRAT COLLECTIF PRÉVOYANCE

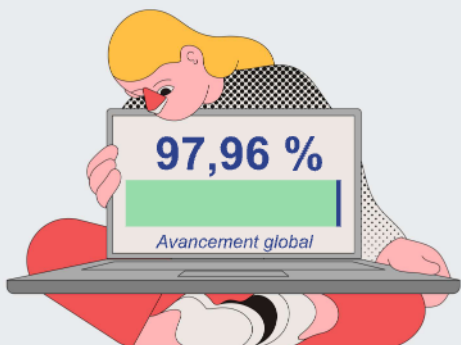
**Ministère de l’Education nationale, de la Jeunesse et des Sports,
de l’Enseignement Supérieur et de la Recherche**

Tous les établissements

Situation en cumulé au 29/05/2026



SUIVI DU DÉPLOIEMENT AUPRÈS DE VOS AGENTS

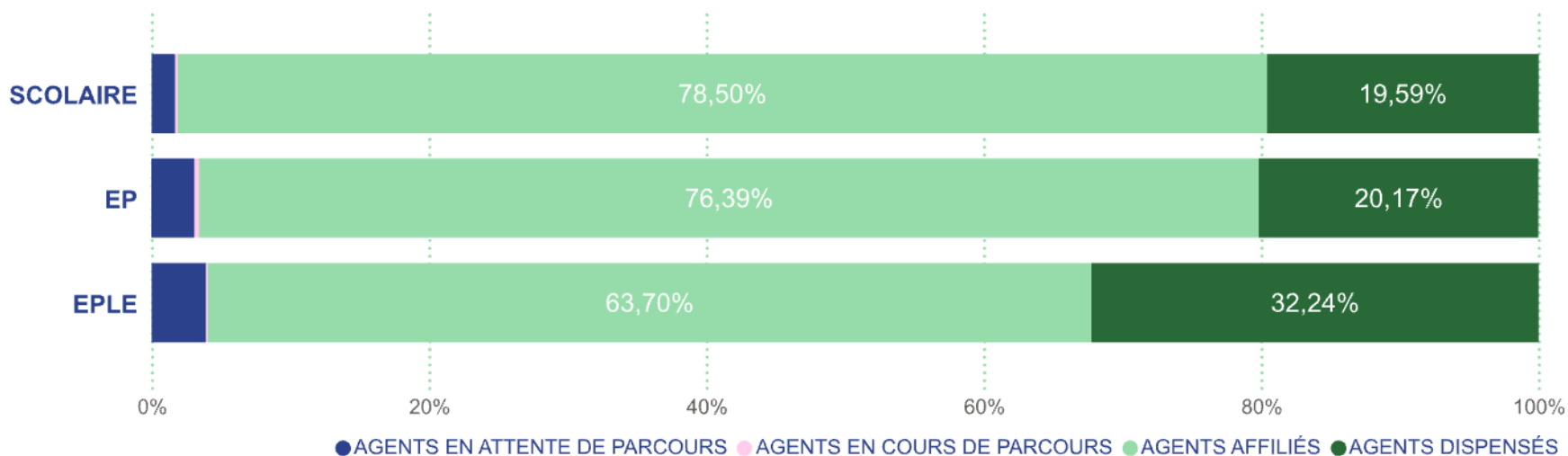


 **1 571 000**
AGENTS À AFFILIER
(fichier employeur PAF)

 **3 802**
AGENTS EN COURS
D’AFFILIATION

 **1 535 110**
AGENTS AFFILIÉS OU
DISPENSÉS

Détail par Organisation 



AVANCEMENT DE L’AFFILIATION

32 323

AGENTS AFFILIÉS



7 535

Agents dispensés



66

Agents en cours d'affiliation
dont 0 en cours de dispense

40 512

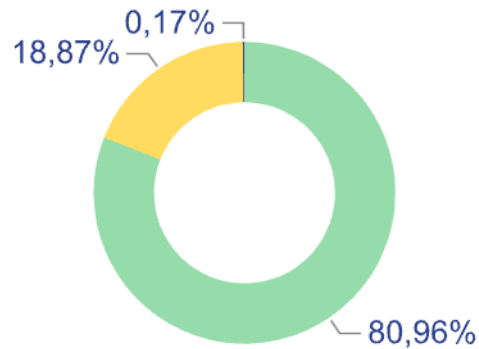
AGENTS À AFFILIER
(fichier employeur PAF)

Dont 588

Agents en attente de
parcours d'affiliation



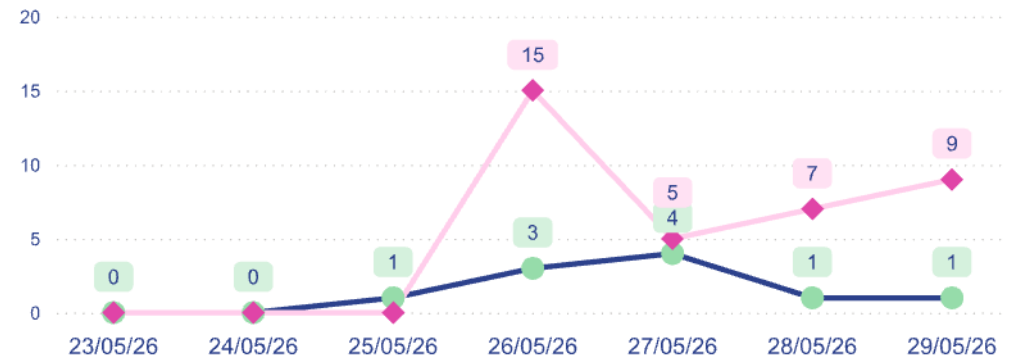
99,83 % des agents sont affiliés ou dispensés, soit 39 858 agents



- Agents affiliés
- Agents dispensés
- Agents en cours d'affiliation

Flux d’affiliation sur les 7 derniers jours

● Affiliations Quotidiennes ● Dispenses Quotidiennes



Afficher les données sur les 7 dernières semaines

DÉTAIL DE LA POPULATION COUVERTE PAR LE CONTRAT COLLECTIF

Age moyen par population

Agents

47

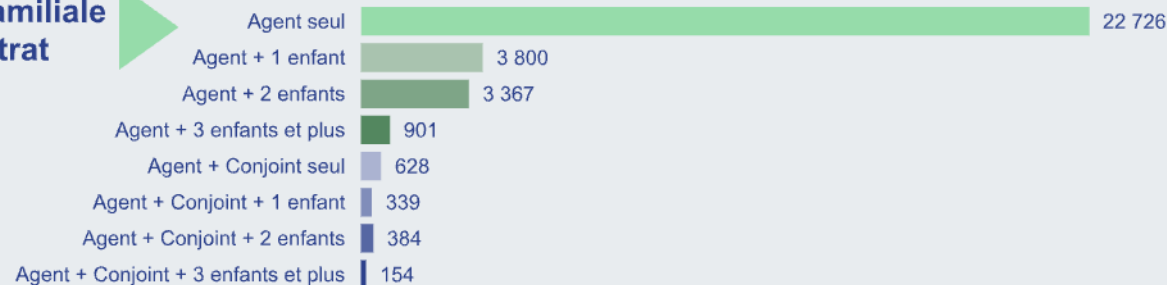
Conjoints

52

Enfants

14

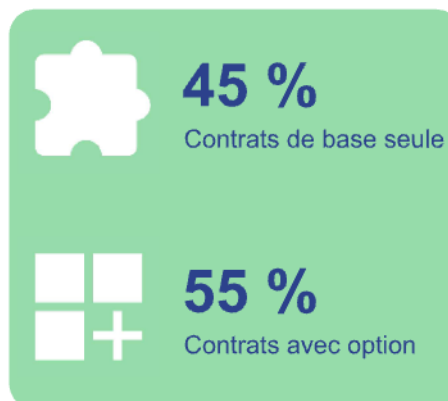
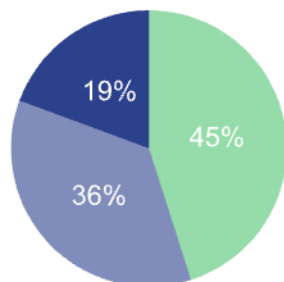
Composition familiale au sein du contrat



DÉTAIL CONCERNANT LA MISE EN GESTION DES CONTRATS

Choix de couverture

- Socle
- Option 1
- Option 2

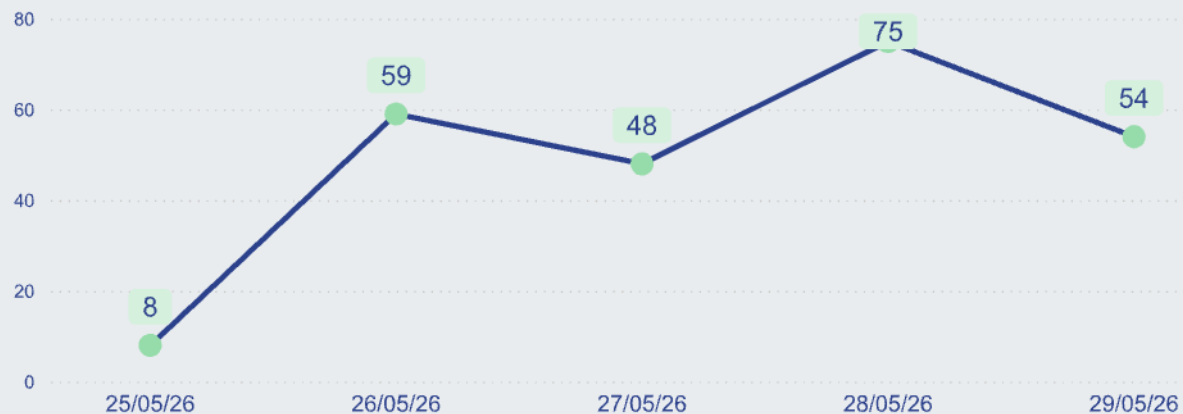


AVANCEMENT DE L'ADHÉSION

299

AGENTS RETRAITÉS AFFILIÉS

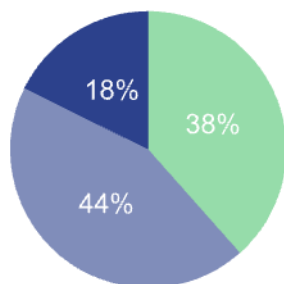
Flux d'adhésion sur les 7 derniers jours



DÉTAIL CONCERNANT LA MISE EN GESTION DES CONTRATS

Choix de couverture

- Socle
- Option 1
- Option 2



Age moyen par population

ASSURÉS PRINCIPAUX

69

BÉNÉFICIAIRES

64

Part des contrats avec ou sans bénéficiaires

AVEC BÉNÉFICIAIRE(S)

17 %

SANS BÉNÉFICIAIRE

83 %

SUIVI DE L’AFFILIATION DE VOS AGENTS | MEJSESR

AU CONTRAT SANTÉ COLLECTIF

Indicateurs	Définitions
Agents à affilier (fichier employeur)	<p>Nombre d’agents communiqués par l’employeur au travers du fichier employeur et intégrés dans le SI MGEN pour affiliation. Cet indicateur exclut les agents dont les informations transmises par l’employeur ne respectent pas le format requis pour leur intégration au système.</p> <p>Cet indicateur prendra en compte les nouveaux agents reçus dans des fichiers employeurs au fil de l’eau (nouveau PAF) ainsi que les agents sortis du ministère et faisant l’objet d’un flux de sortie (SAF).</p>
Agents affiliés	<p>Nombre d’assurés principaux disposant d’un contrat valide (contrat à date d’effet immédiate ou future) dans l’outil de gestion MGEN. Cet indicateur comprend les populations spécifiques (Evin...) et n’intègre pas les bénéficiaires conjoints et enfants.</p>
Agents dispensés	<p>Nombre d’agents salariés dont la demande de dispense a été acceptée / effective à la date du jour de consultation.</p>
Agents en cours d’affiliation	<p>Nombre d’agents disposant d’un parcours d’affiliation ouvert auquel ils pourront se connecter grâce à l’envoi du mail de connexion. Sont exclus de cet état les agents ayant terminé leurs parcours et disposant d’un contrat valide dans l’outil de gestion MGEN ou d’une dispense validée.</p>
Agents en attente de parcours d’affiliation	<p>Nombre d’agents reçus dans le fichier de pré affiliation (PAF) employeur pour lesquels les affiliations ne sont pas encore "ouvertes". Cet indicateur est spécifique à l’affiliation de masse et la logique de lotissement.</p>
Age moyen de la population	<p>Moyenne d’âge de la population couverte par profil d’assuré (Assuré principal ; Bénéficiaire conjoint ; Bénéficiaire enfant).</p>
Composition familiale au sein des contrats	<p>Nombre de contrats individuels selon la composition du foyer.</p>
Choix de couverture	<p>Part des contrats valides (contrat à date d’effet immédiate ou future) selon les niveaux de couverture (Base ; Base + option 1 ; Base + option 2) des assurés principaux.</p> <p>Cet indicateur se base sur la validité d’un contrat et de ses options.</p>

AVANCEMENT DE L'ADHÉSION

2 804

AGENTS AYANT ADHÉRÉ À LA
PRÉVOYANCE COLLECTIVE



37 811

Agents éligibles restants



1 030

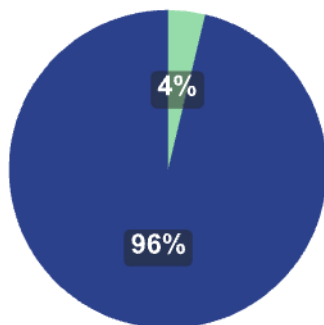
Agents ayant reçu un devis

Flux d'adhésion sur les 7 derniers jours



MISE EN GESTION DU CONTRAT

- Base
- Base + Option 1



Age moyen des agents souscripteurs



FOCUS SOCLE

51



FOCUS OPTION

54

Indicateurs	Définitions
Nombre d'agents éligibles restant	Nombre d'agents éligibles à une souscription prévoyance collective facultative. Il correspond à l'ensemble des agents concernés par l'appel d'offre prévoyance (en dehors des agents en situation de "maintien" ou "suspendus") duquel les adhésions effectives sont décomptées.
Nombre d'agents ayant adhéré à l'offre prévoyance	Nombre d'agents ayant souscrit à l'offre prévoyance.
Nombre d'agents ayant reçu un devis	Nombre d'agents dont l'avancement dans les parcours d'adhésions sont à l'étape "devis émis". Les agents qui finalisent leurs souscriptions ou abandonnent leur parcours, ne sont plus comptabilisés ici.
Evolution des adhésions dans le temps	Nombre de souscriptions ventilé par date de souscription. Permet de suivre le cadencement des souscriptions dans le temps (nombre d'adhésion au cours des X derniers jours...).
Age moyen des souscripteurs	-
Répartition par type de contrats en nombre	Ventilation des contrats et options souscrits : contrat socle, contrats avec options obsèques, dépendance, CMO CLD ...