

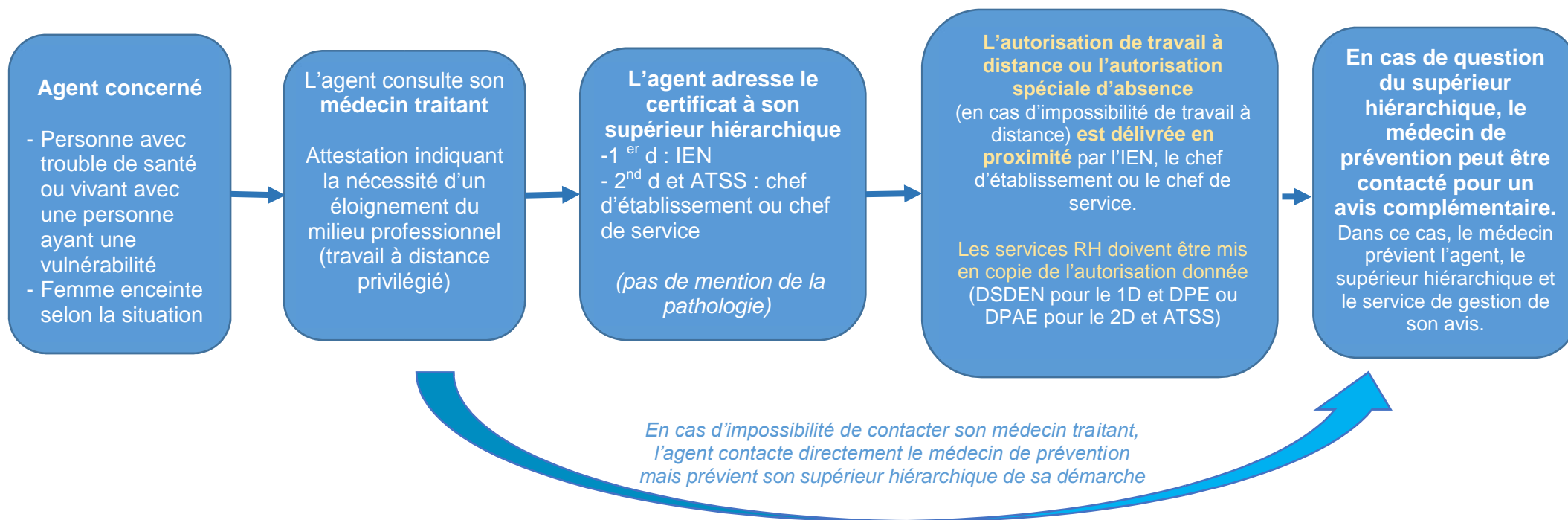
Académie de Nancy-Metz

Gestion des personnels qui ont une vulnérabilité de santé au regard du Covid-19

Gestion des agents atteints du Covid-19

Personnels considérés « à risque » (voir liste sur le [site internet du ministère des solidarités et de la santé](#))

Personnels vivant avec une personne ayant une vulnérabilité



Personnels « cas confirmés »

